

附件 3

清河县农用地土地级别与基准地价更新成果公示

一、农用地工作范围

本次农用地级别与基准地价更新工作范围为清河县全域内的耕地、园地、林地，根据清河县年度国土变更调查成果统计，定级对象面积共计 35180.48 公顷。

二、农用地基准地价内涵

农用地基准地价是指县（市）政府根据需要针对农用地不同级别或不同均质地域，按照不同利用类型，分别评估确定的某一评估期日的平均价格，在土地在正常市场条件下，所在区域具有普遍性、适宜性的种植制度下，本次清河县农用地基准地价内涵设定为：

1、耕地

（1）估价基准日：2025 年 6 月 30 日。

（2）权属类型：国有、集体。

（3）地价价格类型：承包经营权和经营权平均价格。（价格单位为元/平方米，币种为人民币）。

（4）权利年期：30 年。

（5）基础设施状况：宗地外通路、通电、水源供给有保障，宗地内土地较平整、大小适中、形状较规则、有基本的排水与灌溉设施。

（6）是否包含地上附着物：否。

（7）基准作物：耕地-冬小麦、夏玉米（一年两熟制）

2、园地

（1）估价基准日：2025 年 6 月 30 日。

（2）权属类型：国有、集体。

(3) 地价价格类型：承包经营权和经营权平均价格。（价格单位为元/平方米，币种为人民币）

(4) 权利年期：30年。

(5) 基础设施状况：宗地外通路、水源供给有保障，宗地内土地较平整、大小适中、形状较规则、有基本的排水与灌溉设施。

(6) 是否包含地上附着物：否。

3、林地

(1) 估价基准日：2025年6月30日。

(2) 权属类型：国有、集体。

(3) 地价价格类型：承包经营权和经营权平均价格。（价格单位为元/平方米，币种为人民币）。

(4) 权利年期：30年。

(5) 基础设施状况：宗地外道路通达。

(6) 是否包含地上附着物：包含地上附着物和定着物价值（基准作物为杨树，树龄8年）。

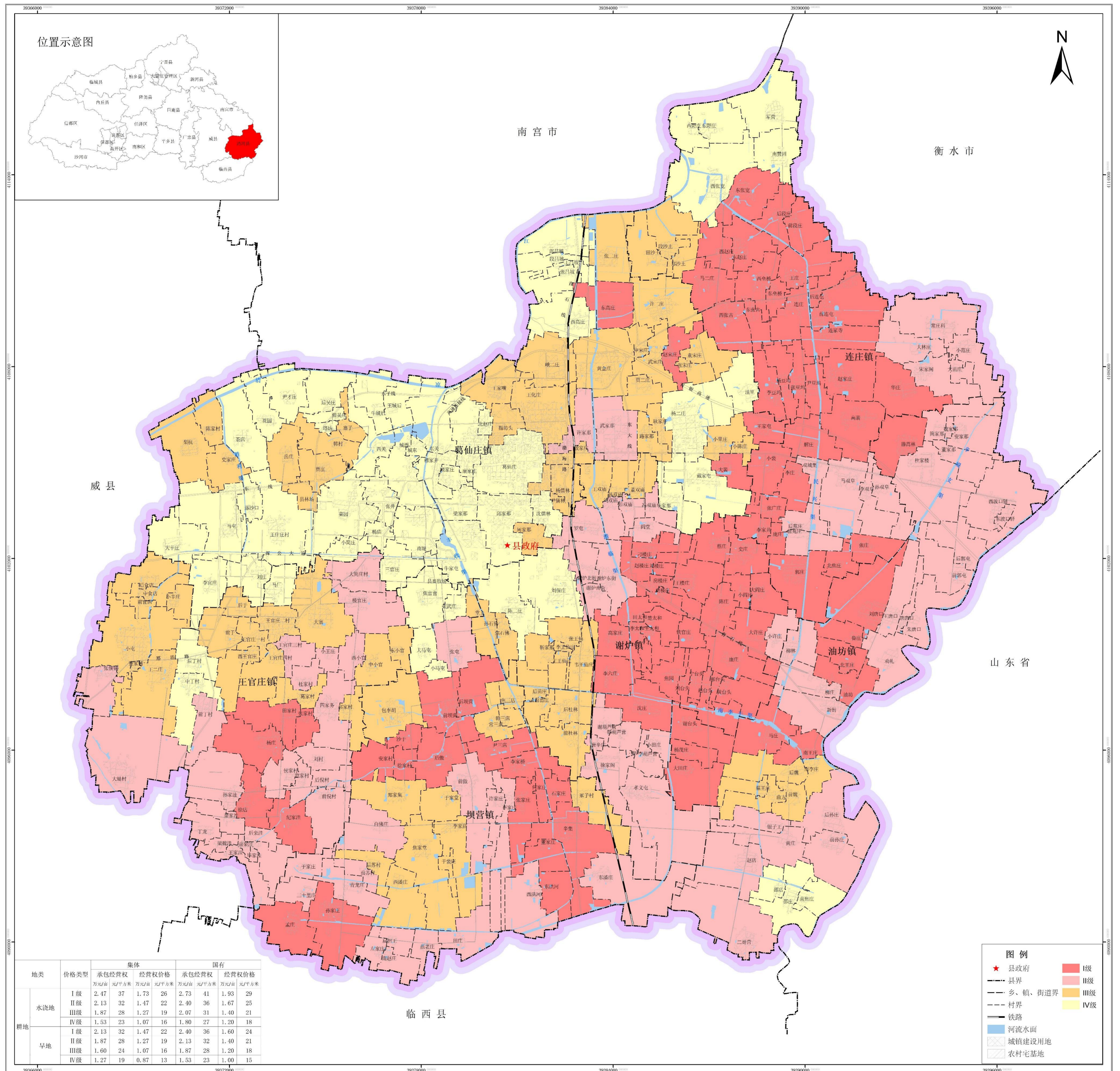
三、农用地土地级别与基准地价更新成果

清河县农用地基准地价更新结果表

地类	价格类型	集体				国有				
		承包经营权		经营权价格		承包经营权		经营权价格		
		万元/亩	元/平方米	万元/亩	元/平方米	万元/亩	元/平方米	万元/亩	元/平方米	
耕地	水浇地	I级	2.47	37	1.73	26	2.73	41	1.93	29
		II级	2.13	32	1.47	22	2.40	36	1.67	25
		III级	1.87	28	1.27	19	2.07	31	1.40	21
		IV级	1.53	23	1.07	16	1.80	27	1.20	18
	旱地	I级	2.13	32	1.47	22	2.40	36	1.60	24
		II级	1.87	28	1.27	19	2.13	32	1.40	21
		III级	1.60	24	1.07	16	1.87	28	1.20	18
		IV级	1.27	19	0.87	13	1.53	23	1.00	15

园 地	果 园	I 级	3.07	46	2.27	34	3.27	49	2.40	36
		II 级	2.73	41	1.93	29	2.87	43	2.13	32
		III 级	2.40	36	1.67	25	2.60	39	1.80	27
		IV 级	2.20	33	1.47	22	2.40	36	1.60	24
	其 他 园 地	I 级	2.73	41	2.07	31	2.87	43	2.13	32
		II 级	2.47	37	1.73	26	2.60	39	1.87	28
		III 级	2.20	33	1.53	23	2.33	35	1.60	24
		IV 级	1.93	29	1.27	19	2.07	31	1.33	20
林 地	乔 木 林 地	I 级	2.13	32	1.73	26	2.27	34	1.87	28
		II 级	1.80	27	1.47	22	1.87	28	1.60	24
		III 级	1.53	23	1.27	19	1.60	24	1.40	21
		IV 级	1.33	20	1.07	16	1.40	21	1.20	18
	其 他 林 地	I 级	1.67	25	1.40	21	1.80	27	1.53	23
		II 级	1.47	22	1.20	18	1.60	24	1.27	19
		III 级	1.33	20	0.93	14	1.47	22	0.93	14
		IV 级	1.20	18	0.80	12	1.27	19	0.73	11

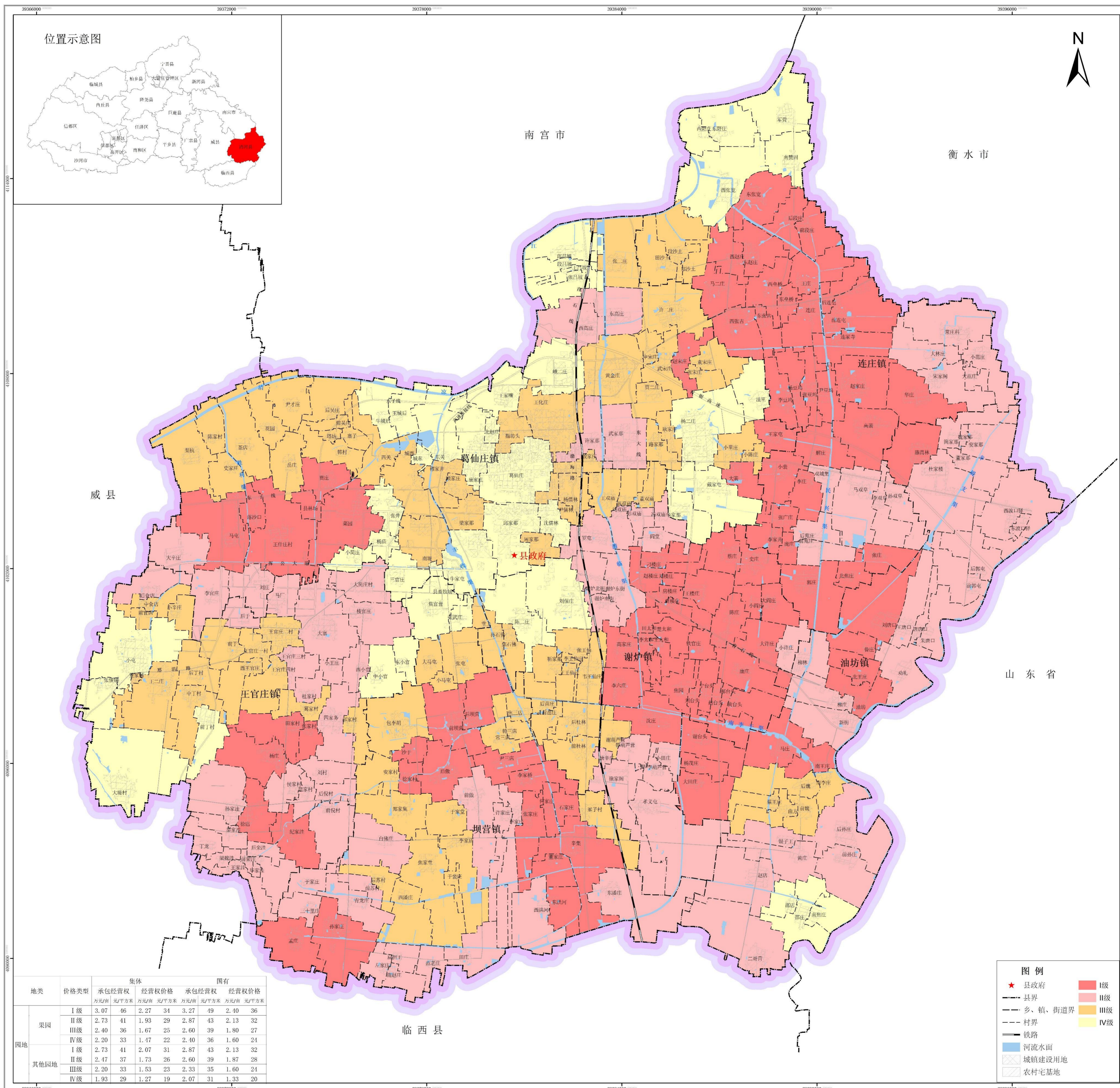
清河县农用地(耕地)土地级别与基准地价图



地类	价格类型	集体				国有				
		承包经营权 万元/亩	承包经营权 元/平方米	经营权价格 万元/亩	经营权价格 元/平方米	承包经营权 万元/亩	承包经营权 元/平方米	经营权价格 万元/亩	经营权价格 元/平方米	
耕地	水浇地	I级	2.47	37	1.73	26	2.73	41	1.93	29
		II级	2.13	32	1.47	22	2.40	36	1.67	25
		III级	1.87	28	1.27	19	2.07	31	1.40	21
		IV级	1.53	23	1.07	16	1.80	27	1.20	18
	旱地	I级	2.13	32	1.47	22	2.40	36	1.60	24
		II级	1.87	28	1.27	19	2.13	32	1.40	21
		III级	1.60	24	1.07	16	1.87	28	1.20	18
		IV级	1.27	19	0.87	13	1.53	23	1.00	15

- 图例**
- ★ 县政府
 - 县界
 - 乡、镇、街道界
 - 村界
 - 铁路
 - 河流水面
 - 城镇建设用地
 - 农村宅基地
 - I级
 - II级
 - III级
 - IV级

清河县农用地(园地)土地级别与基准地价图



清河县农用地(林地)土地级别与基准地价图

